



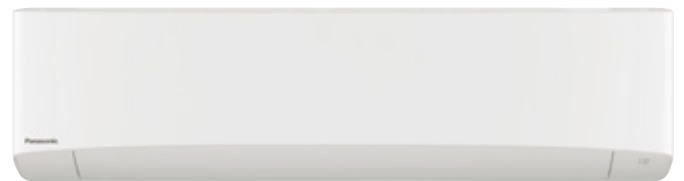
 nanoe™ X

## Vægmonteret indendørsenhed - PK3

**Panasonics vægmodel PK3 i opdateret version med fortsat moderne udseende, som passer godt ind uanset applikation.**

**Nu med nanoe™ X-generator (Mark 2) som standard for et renere indeklima.**

- Fem kapacitetsstørrelser mellem 3,6~11 kW (par)
- Elite inverter+; SEER < 8,4 (A++) og SCOP < 4,9 (A++)
- Enestående dellastkapacitet - Elite inverter+; 20~100%
- nanoe™ X (Generator Mark 2 = 9,6 billioner hydroxylradikaler/sek) med 7 rengøringsfunktioner for en bedre indendørs luftkvalitet
- CONEX - Ny serie af kablede fjernbetjeninger med App-funktioner
- Alternativt; Twin-, triple-, dobbelt-twin-system - op til fire indendørsenheder på en udendørsenhed (gælder str. 71-140)
- Vælg mellem to forskellige versioner af udendørsenhed, Standard inverter+ og Elite inverter+, begge med komponenter, der er konstrueret til lang levetid og med lave driftsomkostninger, hvilket afspejles i deres



- sæsonvirkningsgrad
- Udendørsenheden har Blue Fin-behandlede lameller som standard
- Desuden tilbydes enkel tilslutning og styring fra overordnede systemer, mulighed for wi-fi-styring og grænsesnit såsom Modbus, KNX eller BACnet

## Den nye PACi NX-serie vægmonteret - PK3

Vægmonteret enhed med elegant mat overflade til brug i mange applikationer, eksempelvis studioer, træningslokaler, lokaler med stor loftshøjde, kommerciel køling og serverhaller.



**1 Lukket udblæsning**  
Når enheden er slukket, lukkes luftdeflektorerne helt for at forhindre, at der trænger støv ind.

**2 Støjsvag drift**  
Enhederne er blandt de mest støjsvage på markedet, hvilket gør dem perfekte til sygehuse og hoteller.

**3 Installation af rør i seks retninger**  
Udgående rør kan placeres i seks retninger. De mange muligheder forenkler installationen.

## Næste generations kommercielle luftkonditioneringsaggregater er her



### Professionelle luftkonditioneringsenheder med R32

Panasonic anbefaler kølemidlet R32, som har lavere GWP-værdi (Global Warming Potential). Sammenlignet med R410A har R32 meget lavere potentiel påvirkning på den globale opvarmning.

Panasonic tænker på miljøet. På linje med de europæiske lande, som har tilsluttet sig Montrealprotokollet for at beskytte ozonlaget og forhindre global opvarmning, leder Panasonic overgangen til R32.

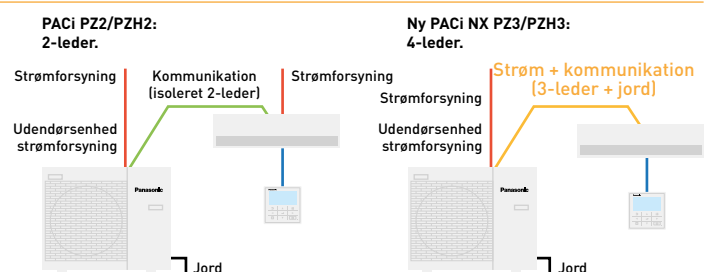
**1 Innovativ installation**  
· Ekstremt nem at installere, praktisk talt det samme som for R410A  
· Kølemiddel med et stof forenkler genvinding og genanvendelse

**2 Innovation for miljøet**  
· Ingen påvirkning af ozonlaget  
· 75 % lavere påvirkning på den globale opvarmning sammenlignet med R410A

**3 Innovation for økonomi og energiforbrug**  
· Lavere omkostninger og større besparelser  
· Højere energieffektivitet end R410A

### PACi NX-serien - Lever op til sædvanligt forekommende standarder for at sikre kompatibilitet med eksisterende produkter på markedet

Dette er en helt ny serie, hvor strøm og kommunikation går gennem et fælles kabel. Det gør det nemt at skifte eksisterende systemer, hvor 4-ledere sædvanligvis forekommer.



## CONEX. Ny serie af kablede fjernbetjeninger og App-funktioner

CONEX giver komfort og kontrol ved forskellige brugerbehov. Tilgængeligt, fleksibelt og skalerbart med forskellige styreenheder og apps. Opfylder de seneste krav til styring ud fra slutbrugere, installatører og serviceteknikeres behov.



### 1 Brugervenlig styring i elegant design

- Enkel og letforståelig håndtering
- Stilrent udseende med slankt, sort LCD-display
- Kompakt format: kun 86 x 86 mm

### 2 Brug din smartphone til at styre komforten

- Fleksible styringsmuligheder med IoT-integration
- Panasonic's nye H&C Control-app for daglige brugerfunktioner
- Panasonic Comfort Cloud-appen for fjernstyring og drift, døgnet rundt alle dage

### 3 Forenklet vedligeholdelse med app til service og support

- Hurtig og enkel appinstallation for systemkonfigurering
- Panasonic's H&C Diagnosis-app gør det muligt at vise detaljerede driftsdata

\* Brug af apps afhænger af den aktuelle model af fjernbetjening.

## Naturens balance indenfor: nanoe™ X - en teknologi med fordele fra hydroxylradikaler.

Hydroxylradikaler (også kendt som OH-radikaler) forekommer i stor mængde i naturen og har en evne til at hæmme forurening, virus og bakterier samt rengøre og deodorisere. nanoe™ X-teknologien kan give disse utrolige fordele indendørs, så både hårde og bløde overflader som møbler og indendørsmiljøer kan blive et renere og rarere sted at være, uanset om du er hjemme, på job eller besøger hoteller, butikker, restauranter etc.

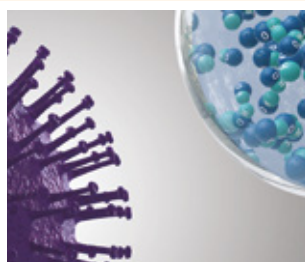
### En naturligt forekommende proces

Hydroxylradikaler er ustabile molekyler, som vil "indfange" og reagere med andre emner, for eksempel brint. Takket være denne reaktion har hydroxylradikaler potentiale til at hæmme tilvæksten af forskellige forurenende elementer såsom visse bakterier, vira, skimmel, allergener, pollen og dårlig lugt ved at nedbryde og neutralisere dem. Denne naturligt forekommende proces har store fordele, når det gælder om at forbedre indendørsmiljøer. Læs mere om dens fantastiske virkning og testresultat på vores hjemmeside: [https://www.aircon.panasonic.eu/DK\\_da/happening/nanoe-x-quality-air-for-life/](https://www.aircon.panasonic.eu/DK_da/happening/nanoe-x-quality-air-for-life/)

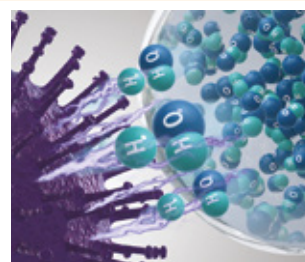
### nanoe™ X - internationalt valideret teknologi i testanlæg

Effektiviteten af nanoe™ X er testet af tredjepartslaboratorier i Tyskland, Danmark, Frankrig, Malaysia og Japan.

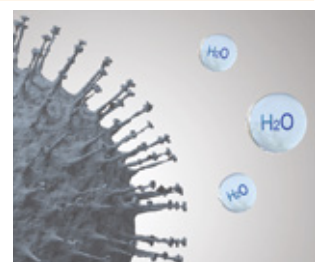
Læs gerne mere om dette og om, hvad nanoe™ X kan gøre for dig. Du finder information på vores hjemmeside og i vores produktkatalog 21/22.



1 | nanoe™ X når de forurenende elementer.



2 | Hydroxylradikaler nedbryder de forurenende elementers proteiner.



3 | De forurenende elementers aktive dele neutraliseres.

# PACi NX-serien vægmonteret Inverter+ • R32

**CONEX**  
**Alternativ styreghed.**  
**CONEX kablet fjernbetjening.**  
 CZ-RTC6 - CZ-RTC6BL  
 - CZ-RTC6BLW



**Alternativ styreghed.**  
**Trådløs fjernbetjening.**  
 CZ-RWS3



**Alternativ Econavi tilstedeværelses-sensor.**  
 CZ-CENSC1



CZ-RTC5B



## Den nye PACi NX Elite-serie vægmonteret Inverter+ • R32

Sæt	Fjernbetjening	Kølekapacitet	Nominel (min.-maks.)	kW	1-faset				3-faset		
					3,60 kW	5,00 kW	6,00 kW	7,1 kW	10,0 kW	7,10 kW	10,00 kW
					KIT-36PK3ZH5	KIT-50PK3ZH5	KIT-60PK3ZH5	KIT-71PK3ZH5	KIT-100PK3ZH5	KIT-71PK3ZH8	KIT-100PK3ZH8
					CZ-RTC5B	CZ-RTC5B	CZ-RTC5B	CZ-RTC5B	CZ-RTC5B	CZ-RTC5B	CZ-RTC5B
EER <sup>1)</sup>		W/W			3,6(1,2-4,0)	5,0(1,2-5,6)	6,1(1,2-7,1)	7,1(2,2-9,0)	9,5(3,1-10,5)	7,1(2,2-9,0)	9,5(3,1-10,5)
SEER / ηsc <sup>2)</sup>					4,93(5,45-4,49)	4,24(5,45-3,61)	3,86(5,45-3,02)	3,50(5,79-2,69)	3,26(5,34-3,09)	3,50	3,26
Pdesign		kW			8,4 A++	8,0 A++	7,2 A++	6,8 A++	6,4 A++	6,7 A++	6,3 A++
Indgangseffekt		kW			3,6	5,0	6,1	7,1	9,5	7,1	9,5
Årligt energiforbrug <sup>3)</sup>		kWh/a			0,73(0,22-8,90)	1,18(0,22-1,55)	1,58(0,22-2,35)	2,03(0,38-3,35)	2,91(0,58-3,40)	2,03	2,91
Opvarmingskapacitet	Nominel (min.-maks.)	kW			150	219	297	365	520	370	526
COP <sup>1)</sup>		W/W			4,0(1,2-5,0)	5,6(1,2-6,5)	7,0(1,2-8,0)	8,0(2,0-9,0)	9,5(3,1-11,5)	8,0(2,0-9,0)	9,5(3,1-11,5)
SCOP / ηsh <sup>2)</sup>					4,82(5,45-4,17)	4,15(5,45-3,55)	4,19(5,45-3,40)	4,00(5,56-3,16)	3,97(5,54-3,43)	4,00	3,97
Pdesign ved -10 °C		kW			4,9 A++	4,7 A++	4,8 A++	4,7 A++	4,1 A+	4,7 A++	4,1 A+
Indgangseffekt		kW			3,6	4,5	4,6	5,2	8,0	5,2	8,0
Årligt energiforbrug <sup>3)</sup>		kWh/a			0,83(0,22-1,20)	1,35(0,22-1,83)	1,67(0,22-2,35)	2,00(0,36-2,85)	2,39(0,56-3,35)	2,00	2,39
Indendørsenhed					1029	1341	1342	1549	2732	1549	2732
Luftgennemstrømning	Høj / Middelt / Lav	m <sup>3</sup> /min			S-3650PK3E	S-3650PK3E	S-6010PK3E	S-6010PK3E	S-6010PK3E	S-6010PK3E	S-6010PK3E
Lydtryk <sup>4)</sup>	Høj / Middelt / Lav	dB(A)			13,0/11,0/9,0	16,0/13,5/11,0	20,0/17,5/14,5	20,0/17,5/14,5	22,0/18,5/15,0	20,0/17,5/14,5	22,0/18,5/15,0
Mål	H x B x D	mm			35/31/27	40/36/32	47/44/40	47/44/40	49/45/41	47/44/40	49/45/41
Nettovægt		kg			302 x 1120 x 236	302 x 1120 x 236	302 x 1120 x 236	302 x 1120 x 236	302 x 1120 x 236	302 x 1120 x 236	302 x 1120 x 236
Udendørsenhed					13	14	14	14	14	14	14
Mål	Indendørs (H x B x D)	mm			U-36PZH3E5	U-50PZH3E5	U-60PZH3E5	U-71PZH3E5	U-100PZH3E5	U-71PZH3E8	U-100PZH3E8
Nettovægt	Indendørs / Panel	kg			619 x 824 x 299	619 x 824 x 299	695 x 875 x 320	695 x 875 x 320	695 x 875 x 320	996 x 980 x 370	996 x 980 x 370
Rørdiameter	Væske	Tomme (mm)			42	42	43	65	98	65	98
	Gas	Tomme (mm)			1/4(6,35)	1/4(6,35)	1/4(6,35) <sup>5)</sup>	3/8(9,52)	3/8(9,52)	3/8(9,52)	3/8(9,52)
Krafttilførsel		~V/Hz			1/2(12,70)	1/2(12,70)	1/2(12,70) <sup>6)</sup>	5/8(15,88)	5/8(15,88)	5/8(15,88)	5/8(15,88)
Maks. startstrøm	Køling	A			3,45	5,35	7,10	9,60	13,8	3,25	4,60
Maks. driftsstrøm		A			10,0/10,8*	12,0	16,0	18,0	25,2	6,15	8,85
Anbefalet sikring <sup>10)</sup>		AT			10/13*	13	16	20	25	10	10

## Den nye PACi NX-serie Standard vægmonteret Inverter+ • R32

Sæt	Fjernbetjening	Kølekapacitet	Nominel (min.-maks.)	kW	1-faset				3-faset	
					3,6 kW	5,0 kW	6,0 kW	7,1 kW	10,0 kW	10,0 kW
					KIT-36PK3Z5	KIT-50PK3Z5	KIT-60PK3Z5	KIT-71PK3Z5	KIT-100PK3Z5	KIT-100PK3Z8
					CZ-RTC5B	CZ-RTC5B	CZ-RTC5B	CZ-RTC5B	CZ-RTC5B	CZ-RTC5B
EER <sup>1)</sup>		W/W			3,6(1,5-4,0)	5,0(1,5-5,6)	6,1(2,0-7,1)	7,1(2,6-7,7)	9,0(3,0-9,7)	9,0(3,0-9,7)
SEER / ηsc <sup>2)</sup>					4,14	3,52	3,67	3,16	3,47	3,47
Pdesign		kW			7,6 A++	7,4 A++	7,0 A++	5,8 A+	6,5 A++	6,5 A++
Indgangseffekt		kW			3,6	5,0	6,1	7,1	9,0	9,0
Årligt energiforbrug <sup>3)</sup>		kWh/a			0,87	1,42	1,66	2,25	2,59	2,59
Opvarmingskapacitet	Nominel (min.-maks.)	kW			166	237	3,05	429	485	485
COP <sup>1)</sup>		W/W			3,6(1,5-4,6)	5,0(1,5-6,4)	6,1(1,8-7,0)	7,1(2,1-8,1)	9,0(3,0-10,5)	9,0(3,0-10,5)
SCOP / ηsh <sup>2)</sup>					4,62	4,20	4,39	4,23	3,93	3,93
Pdesign ved -10 °C		kW			4,5 A+	4,4 A+	4,7 A++	4,4 A+	3,9 A	3,9 A
Indgangseffekt		kW			2,8	4,0	4,6	5,2	9,0	9,0
Årligt energiforbrug <sup>3)</sup>		kWh/a			0,78	1,19	1,39	1,68	2,29	2,29
Indendørsenhed					872	1273	1370	1653	3231	3231
Luftgennemstrømning	Høj / Middelt / Lav	m <sup>3</sup> /min			S-3650PK3E	S-3650PK3E	S-6010PK3E	S-6010PK3E	S-6010PK3E	S-6010PK3E
Lydtryk <sup>4)</sup>	Høj / Middelt / Lav	dB(A)			13,0/11,0/9,0	16,0/13,5/11,0	20,0/17,5/14,5	20,0/17,5/14,5	22,0/18,5/15,0	22,0/18,5/15,0
Mål	Indendørs (H x B x D)	mm			35/31/27	40/36/32	47/44/40	47/44/40	49/45/41	49/45/41
Nettovægt		kg			302 x 1120 x 236	302 x 1120 x 236	302 x 1120 x 236	302 x 1120 x 236	302 x 1120 x 236	302 x 1120 x 236
Udendørsenhed					13	14	14	14	14	14
Mål	H x B x D	mm			U-36PZH3E5	U-50PZH3E5	U-60PZH3E5A	U-71PZH3E5A	U-100PZH3E5	U-100PZH3E8
Nettovægt		kg			619 x 824 x 299	619 x 824 x 299	695 x 875 x 320	695 x 875 x 320	996 x 980 x 370	996 x 980 x 370
Rørdiameter	Væske	Tomme (mm)			32	35	42	50	83	83
	Gas	Tomme (mm)			1/4(6,35)	1/4(6,35)	1/4(6,35) <sup>5)</sup>	1/4(6,35) <sup>5)</sup>	3/8(9,52)	3/8(9,52)
Krafttilførsel		~V/Hz			1/2(12,70)	1/2(12,70)	1/2(12,70) <sup>6)</sup>	5/8(15,88) <sup>6)</sup>	5/8(15,88)	5/8(15,88)
Maks. startstrøm	Køling	A			3,85	6,30	7,35	10,0	12,4	4,10
Maks. driftsstrøm		A			8,90	10,5	13,1	14,8	27,9	11,9
Anbefalet sikring <sup>10)</sup>		AT			10	13	16	16	35	13

- Tilbehør**
- CZ-RTC6** CONEX kablet fjernbetjening
  - CZ-RTC6BL** CONEX kablet fjernbetjening med Bluetooth®
  - CZ-RTC6BLW** CONEX kablet fjernbetjening med wi-fi og Bluetooth®
  - CZ-RTC5B** Kablet fjernbetjening, som har Econavi-funktion og datanavi
  - CZ-RWS3** Trådløs fjernbetjening
  - CZ-CAPWFC1** Kommerciel wi-fi-adapter

- Tilbehør**
- PAW-PACR3** Grænsesnit for 2-3 systemer, redundans-/sekvensstyring med udgange for alarm og drift
  - PAW-WTRAY** Beholder til kondensvand, som er kompatibel med en forhøjet platform
  - PAW-GRDBSE20** Stativ til udendørsdel til absorption af støj og vibration
  - PAW-GRDBTD40** Forhøjet platform til udendørsdel 400 x 900 x 400 mm
  - CZ-CENSC1** Econavi tilstedeværelsessensor (energiparetilstand)

1) EER- og COP-beregningen er udført i overensstemmelse med SS-EN 14511. 2) For modeller under 12 kW beregnes SEER og SCOP baseret på værdierne i EN-14825. For modeller over 12 kW beregnes og angives ηsc/ηsh-værdierne i henhold til EN 14825. 3) Fabrikindsstilling. 4) Enhedens lydtrykniveau viser den målte værdi 1 m foran hovedenheden og 1 m under enheden. Lydtrykket er målt i henhold til Eurovent 6/C/006-97. 5) Tilslut reduceringsnippel (Ø6,35-Ø9,52) til indendørsenhedens væskerside. 6) Tilslut reduceringsnippel (Ø12,70-Ø15,88) til indendørsenhedens gaserside. 7) Ved installation af udendørsenheden i lavere eller højere position end indendørsenheden. 8) Værdien til højre viser den maksimale højdeforskel ved installation af udendørsenheden i en højere position end indendørsenheden. 9) For modellerne 100 - 140PZH3E5(8) er lavest mulige driftstemperatur -20 °C med en rørlængde på højst 30 m. 10) Anbefalet sikring; sørg venligst for, at også lokale bestemmelser efterleves. \*Anbefaling om 100 % last ved høj omgivelsestemperatur (køledrift). \*\*Målebetingelser: varmedrift indendørs 20 °C DB, varmedrift udendørs 7 °C DB / 6 °C WB, køledrift indendørs 27 °C DB / 19 °C WB, køledrift udendørs 35 °C DB / 24 °C WB. (DB: Dry Bulb; WB: Wet Bulb). \*\* Ovenstående værdier gælder, når nano™ X er slået fra.

SEER og SCOP: For S-3650PK3E + U-36PZH3E5. INTERNETSTYRING: Tilvalgt.

# Panasonic®

Flere oplysninger kan findes på [www.aircon.panasonic.dk](http://www.aircon.panasonic.dk)  
[facebook.com/PanasonicHeatingCoolingEU](https://www.facebook.com/PanasonicHeatingCoolingEU)  
[www.linkedin.com/panasonic-heating-and-cooling-solutions-europe/](https://www.linkedin.com/panasonic-heating-and-cooling-solutions-europe/)

Panasonic Nordic  
 Filial af Panasonic Marketing Europe GmbH, Tyskland  
 Sundbybergsvägen 1, SE-171 73 Solna, SVERIGE

heating & cooling solutions

